

# 利是送暖

福杯滿溢



人口增長、工業發展，加上氣候變化和環境污染等因素，使全球面臨嚴峻的水資源危機。現時，超過22億人仍無法獲得安全管理的飲用水，當中以非洲地區情況最為嚴重。

在缺水的社區，取水的重任一般落在婦女和兒童身上。他們每天需步行數小時到偏遠的水源取水，耗費大量體力和時間，讓兒童錯失上學學習的機會。加上水源水質難以保證，更威脅著當地兒童的健康成長。

宣明會誠邀學界參與「利是送暖」，鼓勵同學於新春佳節捐出利是，將關心化作行動，為遠方缺乏清潔食水的孩子及家庭送上祝福。

善款將用作支持宣明會於非洲地區推行水利衛生項目：

- 於社區興建水井，提供清潔食水，減輕居民取水負擔。
- 改善學校的衛生環境，建設洗手設施，以預防水源性疾病的傳播，保障兒童的健康。
- 於校內興建通風良好的廁所，讓兒童更廣泛地獲得基本衛生設施，減少疾病傳播；營造良好及健康的學習環境，提高學生上課出席率。

活動日期：2026年2月至3月

截止報名日期：2026年2月9日

查詢電話：2399 3427 公共教育部 - 陳建誼小姐

詳情：<https://www.worldvision.org.hk/redpacket/school>



位於萊索托的馬普滕地區，因著極端天氣的影響，水資源嚴重缺乏。當地學生被迫於上課時間到受污染的河流取水，因而影響學習；校內衛生設備不足，以致水源性疾病頻發，嚴重威脅學生健康。



宣明會於校內安裝了供水系統及洗手設施，11歲的莫科勒表示：「現在，我們每天都可以洗手、清洗餐盒，還可以喝乾淨的水！我們甚至可在校內種植蔬菜、為蔬菜澆水，我們為自己的學校感到驕傲！」

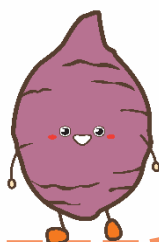
## ▶ 捐款方式：

### 1. 捐款箱

本會向學校借出捐款箱，以收集捐款。有關運送捐款箱日期及安排，報名後本會將有專人與貴校聯繫。

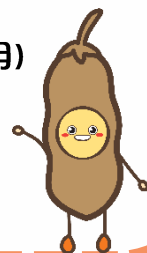
### 2. 劃線支票

### 3. 銀行轉帳



## ▶ 活動配套：

1. 教學簡報
2. 電子海報
3. 專用利是封
4. 貼紙 (幼稚園及小學適用)  
揮春 (中學適用)
5. 捐款感謝狀



# 利是送暖

福杯滿溢



## 活動配套

世界宣明會 | 聽見即談

# 利是送暖

福杯滿溢

了解更多

孩子擔起取水責任，白白損失求學的機會。

現時，全球超過22億人無法獲得安全管理的飲用水。在缺水的地區，孩子需要到偏遠且受污染的水源取水，不但影響學習，更危及健康。

邀請你捐出利是，為缺乏清潔食水的孩子送上祝福！

日期:

金額:

地點:

www.worldvision.org.hk/redpacket/school | 2399 3427 | edu@worldvision.org.hk



## 專用利是封

## 電子海報



## 貼紙

(幼稚園及小學適用)



## 揮春

(中學適用)

# 利是送暖 2026

## 報名表格

地址：九龍大角咀晏架街四號麗華中心二樓·香港世界宣明會公共教育部

電話：(852) 2399 3427 (幼稚園及小學)·(852) 2399 3476 (中學及大專) 傳真：(852) 2394 0566 電郵：edu@worldvision.org.hk 網址：www.worldvision.org.hk

(請以中文填寫)

學校名稱：\_\_\_\_\_ 校長姓名：\_\_\_\_\_

負責老師：\_\_\_\_\_ 職銜：\_\_\_\_\_ 任教班級 / 組別：\_\_\_\_\_

學校地址：\_\_\_\_\_

聯絡電話：\_\_\_\_\_ (學校) \_\_\_\_\_ (手機) 傳真號碼：\_\_\_\_\_

電郵地址：\_\_\_\_\_ (報名後·將收到本會以電郵發送的相關資訊)

活動日期：2026年\_\_\_\_月\_\_\_\_日至\_\_\_\_月\_\_\_\_日 級別：\_\_\_\_\_ 人數：\_\_\_\_\_

請在合適的□內「✓」及填上所需資料：(所有申請均有待本會以電郵核實詳情)

### 借用捐款箱

大捐款箱 (30cm長 x 22cm闊 x 20cm高) \_\_\_\_\_ 個 (2個為限)  小捐款箱 (17cm長 x 12cm闊 x 18cm高) \_\_\_\_\_ 個 (5個為限)

### 流程

1. 報名後·本會職員將聯繫校方確認運送捐款箱日子·再發出捐款箱的運送日期安排及借用捐款箱須知
2. 請校方細閱及確認日期無誤並簽署回條
3. 本會按指定日期運送捐款箱·校方需派員簽收
4. 活動結束後·本會收回捐款箱及捐款者名單(由校方提供)·結算後向校方發出收據及感謝狀

劃線支票：抬頭請寫「香港世界宣明會」·並請於支票背面寫上學校名稱

銀行存款：中國銀行 012-883-0-002552-0

### 活動配套

教學簡報 (發送至  上列電郵地址 或  \_\_\_\_\_)

電子海報 (以電郵提供)

專用利是封

貼紙 (幼稚園及小學適用)

揮春 (中學適用)

本會將透過 閣下的通訊資料提供有關扶貧、籌款、教育活動的資訊。

\* 本人  同意 /  不同意 宣明會向我提供有關資訊。

X \_\_\_\_\_

校長簽署及學校蓋印

\_\_\_\_\_ (yyyy/mm/dd)

填表日期